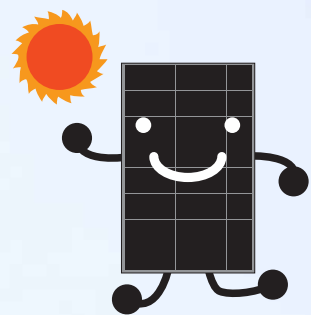


# ならコープでは、 全国の生協に先駆けて ソーラー発電設備の設置をすすめています。



2012年7月1日から施行される「再生可能エネルギー特別措置法」に基づく  
「再生可能エネルギー固定価格買取制度」の開始にあわせて  
ならコープ物流センターに太陽光発電システムを設置しています。

2012年夏ならコープ  
物流センター完成予定図

**7月より発電開始**



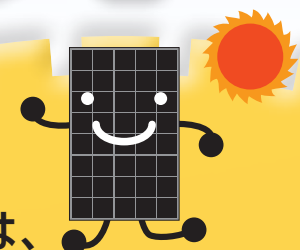
## 太陽光発電システムを設置するメリット

CO<sub>2</sub>の削減で地球温暖化防止に貢献していきます

自然エネルギーについて組合員に考えていただける施設

物流センターの大きな屋根の上を有効活用します

災害時には事業継続と  
地域の防災拠点としての役割を果たします



太陽光発電パネルは、  
京セラ製（多結晶モジュール）

.....1,590枚

バスケットボールコート  
の広さ  
約7面分

年間発電予測 **395,000kWh** / 年

(NEDO STEP-PVによる試算)

奈良県の一般家庭1日あたり  
約29,000軒分の電力にあたります。

(関西電力奈良支店調べ)

