

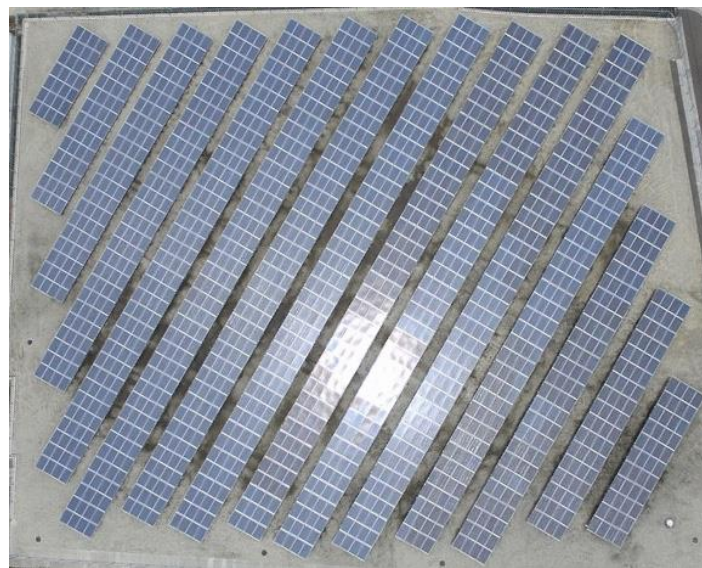
報道記者各位

2021年10月13日

テス・エンジニアリング株式会社

稼働済み太陽光発電所（セカンダリ案件）  
「TESS 香川善通寺ソーラー発電所」  
（発電容量約 0.4MW）を取得いたしました

テス・エンジニアリング株式会社（本社：大阪市淀川区、代表取締役社長：高崎 敏宏、以下「当社」といいます）は、当社の連結子会社であるプライムソーラー3合同会社において、稼働済み太陽光発電所（セカンダリ案件）「TESS 香川善通寺ソーラー発電所」（香川県善通寺市、発電容量約 0.4MW）を取得したことをお知らせいたします。



（TESS 香川善通寺ソーラー発電所）

■TESS 香川善通寺ソーラー発電所について

本発電所は、発電容量約 0.4MW、太陽光パネル 1,680 枚を使用しております。年間発電量は約 53 万 kWh となる見込みで、一般家庭約 178 世帯分（※1）が消費する電力に相当し、年間約 248t の二酸化炭素排出削減（※2）に貢献します。なお、発電した電気は、全量を四国電力株式会社へ売電します。

■今後の展望

現在、日本政府は 2018 年に策定された第 5 次エネルギー基本計画に基づいて、2030 年までに国内電源構成に占める再生可能エネルギーの割合を 22～24%程度（2019 年度は 18%）にする目標を立てています。当社グループは、本発電所の取得をもって全国 69 件、合計約 205.7MW（うち自家消費型オンサイト PPA

案件4件、約3.5MW) (※3) の再生可能エネルギー発電所(太陽光、バイオマス、風力)の運用を行っており、今後も再生可能エネルギー発電事業を通して、持続可能な社会形成や気候変動問題の解決に貢献してまいります。

#### ■TESS 香川善通寺ソーラー発電所の概要

発電所名	TESS 香川善通寺ソーラー発電所
発電事業主	プライムソーラー3合同会社
所在地	香川県善通寺市
システム内容	太陽光発電システム 発電容量：約0.4MW (260W×1,680枚)
敷地面積	約5千㎡
年間予想発電量	約53万kWh
売電先	四国電力株式会社 (FIT 制度利用)
運転開始日	2014年3月
発電所取得日	2021年10月12日

(※1) 1世帯当たりの消費電力2,973.6kWh/年で算出

出典：一般社団法人日本原子力文化財団「原子力・エネルギー図面集」

(※2) 電気事業者別排出係数代替値0.000470t-CO<sub>2</sub>/kWhで算出

参考：環境省ホームページ「電気事業者別排出係数一覧(令和3年提出用)」

[https://ghg-santeikohyo.env.go.jp/files/calc/r03\\_coefficient\\_rev.pdf](https://ghg-santeikohyo.env.go.jp/files/calc/r03_coefficient_rev.pdf)

(※3) 稼働済みの再生可能エネルギー発電所として(2021年10月12日時点)

#### 稼働済み太陽光発電所(セカンダリ案件)の買い取りについて

当社グループでは、稼働済み太陽光発電所(セカンダリ案件)の買い取りを行っています。太陽光発電所の売却をお考えのお客さまは、ぜひホームページまでお問い合わせください。

(買取対象案件：高圧もしくは特別高圧の土地・屋根設置型の太陽光発電所)

#### 【お問い合わせ先】

テス・エンジニアリング株式会社 事業開発本部 セカンダリ案件担当者 宛

<https://www.tess-eng.co.jp/contact/>

#### ■本件に関するお問い合わせ先

テスホールディングス株式会社 管理本部 経営企画ユニット 広報・IR チーム

<https://www.tess-hd.co.jp/contact/>

※当社グループは、テレワーク・時差出勤を取り入れております。

そのため、お電話での対応ができない場合がございますので、ホームページよりお問い合わせください。

ご不便をおかけいたしますが、何卒ご理解賜りますようお願い申し上げます。